

WEITERBILDUNGEN FÜR IHRE ZUKUNFT.

ZUDUBI®

WEITERBILDUNGEN FÜR HOTEL & GASTRONOMIE

2026/2027

*Die Agentur für Arbeit übernimmt bis zu 75 % Ihrer Personalkosten
während der Weiterbildung Ihrer Mitarbeiter.*

E-Learning Weiterbildungen
von der Küste für die Küste!

www.zudubi.de



Sehr geehrte Interessentin, sehr geehrter Interessent,

Sie führen einen Betrieb, in dem täglich unter Zeitdruck Entscheidungen getroffen werden und viele Faktoren im Gleichgewicht stehen. Dabei wird der Erfolg zunehmend von Ihren Mitarbeitern bestimmt – insbesondere von deren Fähigkeit, sich weiterzuentwickeln.

Im Hotel- und Gastronomiebereich entsteht der Unterschied heute vor allem durch Servicequalität, Führungskompetenz und den Umgang mit neuen Technologien wie künstlicher Intelligenz. Häufige Herausforderungen sind uneinheitlicher Service, schwache Führung im mittleren Management und Unsicherheiten im digitalen Bereich. Die Folgen zeigen sich in ineffizienten Abläufen, steigendem Druck im Team und ungenutzten Potenzialen.

Genau hier setzen unsere Weiterbildungen an. Wir bieten ein abgestimmtes Portfolio: Kommunikationstrainings für Servicekräfte, Programme für Führungskräfte und praxisnahe Schulungen im Bereich KI. So stärken Sie Führung, verbessern Abläufe und sichern sich Wettbewerbsvorteile.

Ein zusätzlicher Vorteil: Die Kosten können durch die Agentur für Arbeit bis zu 100 % gefördert werden, ergänzt durch Lohnkostenzuschüsse bis zu 75%. Alle Programme sind flexibel online umsetzbar und lassen sich problemlos in den Arbeitsalltag integrieren.

Das Ergebnis: kompetente Mitarbeiter, klare Führung und ein Betrieb, der Herausforderungen aktiv als Chancen nutzt.

Ihr

Dr. Benno Bartsch

Geschäftsführer

ZUDUBI – Zukunft durch Bildung GmbH

UNSERE ONLINE-SEMINARE IM ÜBERBLICK:

- *KOMMUNIKATION FÜR SERVICEKRÄFTE* S. 4/5
- *ERFOLGREICH FÜHREN IN HOTEL UND GASTRONOMIE* S. 6/7
- *KI-MANAGER* S. 8/9
- *KI FÜR DEN BERUF* S. 10/11
- *SOCIAL-MEDIA-MANAGER* S. 12/13





KOMMUNIKATION FÜR SERVICEKRÄFTE

DER KURS IM ÜBERBLICK

Zielgruppe

Der Kurs „Kommunikation für Servicekräfte“ richtet sich an Menschen, die im Hotel-, Gastro- oder Dienstleistungsbereich tätig sind oder sich gezielt auf einen Einstieg in diese Berufe vorbereiten möchten. Ob mit oder ohne Vorerfahrung – der Kurs unterstützt Sie dabei, Ihre kommunikativen Fähigkeiten gezielt auszubauen, um im direkten Gästekontakt souverän, freundlich und professionell zu handeln.

Praxisnah und flexibel weiterbilden

Die Weiterbildung findet komplett online über unsere benutzerfreundliche E-Learning-Plattform statt. Sie lernen zeitlich flexibel – wann und wo es für Sie am besten passt. Ob zuhause, unterwegs oder im Betrieb: Sie bestimmen Ihr eigenes Lerntempo, ohne auf persönliche Betreuung oder praxisnahe Inhalte verzichten zu müssen.

Am Ende des Kurses erhalten Sie ein qualifiziertes, anerkanntes Zertifikat, das Ihre kommunikativen Kompetenzen im Servicebereich nachweist.

Voraussetzungen

Für die Teilnahme sind keine besonderen Vorkenntnisse nötig. Wichtig ist vor allem die Bereitschaft, sich selbst weiterzuentwickeln, aktiv an der eigenen Wirkung zu arbeiten und professionell mit Gästen, Kollegen und herausfordernden Situationen umzugehen.

Für mehr
Informationen
besuchen Sie uns:
[zudubi.de/kfs](https://www.zudubi.de/kfs)

AUF EINEN BLICK

- **komplett online**
mit flexibler Zeiteinteilung als Fernlehrgang
- **Einstieg jederzeit möglich**
- **Lohnkostenzuschüsse bis zu 75%**
durch Agentur für Arbeit

Für mehr
Informationen
besuchen Sie uns:
[zudubi.de/kfs](https://www.zudubi.de/kfs)

INHALTSÜBERSICHT (Auszug): KOMMUNIKATION FÜR SERVICEKRÄFTE

1. EINFÜHRUNG

- Verbale, nonverbale, paraverbale Kommunikation

2. GRUNDLAGEN PROFESSIONELLER KOMMUNIKATION IM GÄSTEKONTAKT

- Umgang mit Beschwerden und Wartezeiten
- Smalltalk, Fragetechniken, Ich-Botschaften, Storytelling, Körpersprache gezielt einsetzen

3. DIGITAL UND TELEFONISCH KOMMUNIZIEREN

- Telefonkommunikation, Gesprächsstruktur, E-Mail-Korrespondenz, KI-gestützte Hilfen
- Digitale Tools im Service, Hotelsoftware, Tablets, Kommunikationssysteme
- Umgang mit Bewertungsportalen und Online-Rezensionen

4. VERKAUFS- UND BERATUNGSGESPRÄCHE FÜHREN

- Kundenpsychologie
- Bedürfnisse erkennen, Kundentypen verstehen, Bedarfsanalyse
- Gesprächsführung, Preisargumentation, Cross- & Upselling

5. SCHWIERIGE GESPRÄCHSSITUATIONEN SOUVERÄN MEISTERN

- Konfliktarten erkennen und analysieren, Beschwerdemanagement
- Fehler eingestehen, mit fordernden Gästen umgehen, Deeskalationstechniken
- Tonfall, Körpersprache, Ich-Botschaften, Emotionale Selbstregulation
- Stressbewältigung, professionelle Haltung bewahren

6. INTERKULTURELLE UND INKLUSIVE KOMMUNIKATION

- Kulturelle Unterschiede in Kommunikation und Verhalten
- Sensibilisierung für Diversity: Herkunft, Geschlecht, Alter, Behinderung etc.
- Barrierefreie Kommunikation: Leichte Sprache, Hilfsmittel, gezieltes Nachfragen

7. PERSÖNLICHE WIRKUNG UND ENTWICKLUNG

- Stärken- und Schwächenanalyse
- Glaubenssätze und Mindset
- Motivationstechniken
- Zeitmanagement, Priorisierung, Pausenplanung



ERFOLGREICH FÜHREN IN HOTEL UND GASTRONOMIE

DER KURS IM ÜBERBLICK

Zielgruppe

Der Kurs „Erfolgreich führen in Hotel und Gastronomie“ richtet sich an Führungskräfte, Teamleiter und angehende Manager im Hotel- und Gastronomiebereich. Egal ob Sie bereits Verantwortung tragen oder den nächsten Karriereschritt anstreben – diese Weiterbildung unterstützt Sie dabei, Ihre kommunikative Wirkung gezielt zu schärfen. Sie lernen, Mitarbeiter klar zu führen, Gäste professionell zu begeistern und auch in anspruchsvollen Situationen souverän Entscheidungen zu treffen.

Praxisnah und flexibel weiterbilden

Die Weiterbildung findet vollständig online über unsere moderne E-Learning-Plattform statt. Sie lernen flexibel – wann und wo es in Ihren Arbeitsalltag passt. Ob zwischen Schichten, im Büro oder unterwegs: Sie bestimmen Ihr Tempo. Dabei verbinden Sie praxisnahe Inhalte mit direkter Umsetzbarkeit im Führungsalltag – ohne auf persönliche Betreuung zu verzichten.

Am Ende des Kurses erhalten Sie ein qualifiziertes, anerkanntes Zertifikat, das Ihre Führungskompetenz und Ihre professionelle Kommunikationsfähigkeit sichtbar macht – ein klarer Vorteil für Ihre Karriere und Ihre Position im Unternehmen.

Für mehr
Informationen
besuchen Sie uns:
zudubi.de/efhg

AUF EINEN BLICK

- **komplett online**
mit flexibler Zeiteinteilung als Fernlehrgang
- **Einstieg jederzeit möglich**
- **Lohnkostenzuschüsse bis zu 75%**
durch Agentur für Arbeit

Für mehr
Informationen
besuchen Sie uns:
[zudubi.de/efhg](https://www.zudubi.de/efhg)

INHALTSÜBERSICHT: ERFOLGREICH FÜHREN IN HOTEL UND GASTRONOMIE

I. ROLLE & SELBSTVERSTÄNDNIS ALS FÜHRUNGSKRAFT

- Die Rolle der Führungskraft in Hotel und Gastronomie – zwischen Gast, Mitarbeiter und Management
- Führungsstile im Vergleich: autoritär, kooperativ, situativ
- Kommunikation als Führungsinstrument
- Klar und verbindlich delegieren
- Feedback geben & annehmen
- Selbstreflexion: eigene Stärken, Schwächen & Führungsidentität erkennen

2. TEAMFÜHRUNG & KONFLIKTMANAGEMENT

- Teamentwicklung & Mitarbeiterbindung
- Onboarding neuer Mitarbeiter: Standards, Kultur & Werte vermitteln
- Mitarbeitergespräche professionell führen
- Konflikte im Hotel- und Gastronomiebetrieb
- Konfliktlösungstechniken für Führungskräfte
- Praxisfall: „Schwieriger Mitarbeiter“ – Umgang mit Low Performern
- Interkulturelle Sensibilität im Team und im Umgang mit Gästen

3. OPERATIVE EXZELLENZ & LEADERSHIP IM ALLTAG

- Stress- & Zeitmanagement für Führungskräfte
- Dienstplanung & Schichtführung effizient gestalten
- Qualitätssicherung: Standards setzen, kontrollieren, durchsetzen
- Kennzahlen & Steuerung im Führungsalltag
- Change Management in Hotel und Gastronomie: Mitarbeiter durch Veränderungen führen
- Leadership vs. Management

KI-MANAGER

Für mehr
Informationen
besuchen Sie uns:
zudubi.de/kim

DER KURS IM ÜBERBLICK

Zielgruppe

Der Kurs „KI-Manager“ richtet sich an Führungskräfte, Unternehmer und ambitionierte Fachkräfte, die den Einsatz von künstlicher Intelligenz gezielt in ihrem Betrieb vorantreiben wollen. Ob Hotelier, Gastronom oder Abteilungsleiter – diese Weiterbildung zeigt Ihnen, wie Sie KI nicht nur verstehen, sondern gewinnbringend einsetzen. Sie lernen, Prozesse zu automatisieren, Kosten zu senken und gleichzeitig die Gästezufriedenheit messbar zu steigern.

Praxisnah und flexibel weiterbilden

Die Weiterbildung findet vollständig online über unsere moderne E-Learning-Plattform statt. Sie lernen flexibel – wann und wo es Ihr Arbeitsalltag erlaubt. Ob im Büro, zwischen Services oder unterwegs: Sie bestimmen Ihr Tempo. Der Fokus liegt klar auf praxisnahen Anwendungen, die Sie direkt in Ihrem Betrieb umsetzen können – von automatisierten Gästekommunikation bis hin zu effizienteren Arbeitsprozessen im Team.

Am Ende des Kurses erhalten Sie ein qualifiziertes, anerkanntes Zertifikat vom TÜV als KI-Manager. Sie positionieren sich damit als zentraler Treiber für Innovation in Ihrem Unternehmen und schaffen die Grundlage für nachhaltiges Wachstum, höhere Auslastung und klar messbare Effizienzsteigerungen.

Voraussetzungen

Für die Teilnahme sind keine technischen Vorkenntnisse erforderlich. Entscheidend ist Ihr Wille, Ihren Betrieb zukunftssicher aufzustellen und neue Technologien strategisch zu nutzen. Wenn Sie bereit sind, eingefahrene Abläufe zu hinterfragen, datenbasierte Entscheidungen zu treffen und KI als echten Wettbewerbsvorteil zu nutzen, bringen Sie die richtige Grundlage mit.

AUF EINEN BLICK

- **komplett online**
mit flexibler Zeiteinteilung als Fernlehrgang
- **Einstieg jederzeit möglich**
- **Lohnkostenzuschüsse bis zu 75%**
durch Agentur für Arbeit



INHALTSÜBERSICHT (Auszug): KI-MANAGER

Für mehr
Informationen
besuchen Sie uns:
[zudubi.de/kim](https://www.zudubi.de/kim)

1. FUNDAMENT UND BASISWISSEN

- Grundkonzepte: Maschinelles Lernen, Deep Learning, Neuronale Netze

2. TECHNOLOGISCHE GRUNDLAGEN

- Natural Language Processing: Textanalyse, Chatbots, Anwendungsfälle
- Design Thinking für innovative Lösungsansätze

3. STRATEGIEENTWICKLUNG & PROJEKTMANAGEMENT

- ROI-Berechnung und Erfolgskriterien
- Technologieauswahl und Integration in Geschäftsprozesse
- KI im Marketing: Automatisierung, Zielgruppenanalyse, Kampagnenplanung

4. ETHIK & RECHT

- Gesellschaftliche Risiken: Datenschutz, Sicherheit, Auswirkungen
- Rechtliche Grundlagen: DSGVO, EU AI Act, Urheberrecht, Haftung

5. WERKZEUGE & TECHNOLOGIEN

- Programmiersprachen: Python & Alternativen für KI
- KI-Frameworks & Plattformen im Vergleich
- Tools: Kubeflow, MLflow, Docker, Kubernetes

6. BERATUNG & KOMMUNIKATION

- Zielorientiertes Erwartungsmanagement
- Strukturierte Beratung: Tools, Prozesse, Evaluation

7. ZUKUNFTSPERSPEKTIVEN

- Technologische Entwicklungen (AGI, Deep Learning 2.0)
- KI & Nachhaltigkeit, Akzeptanzförderung, Zukunft des Berufsbildes



KI FÜR DEN BERUF

DER KURS IM ÜBERBLICK

Zielgruppe

Der Kurs „KI für den Beruf – Effizienter arbeiten mit künstlicher Intelligenz“ richtet sich an Arbeitnehmer im Hotel- und Gastronomiebereich, die ihren Arbeitsalltag spürbar erleichtern und sich beruflich weiterentwickeln wollen. Ob im Service, an der Rezeption, im Backoffice oder in der Organisation – diese Weiterbildung zeigt Ihnen, wie Sie KI gezielt einsetzen, um schneller, strukturierter und souveräner zu arbeiten.

Voraussetzungen

Für die Teilnahme sind keine technischen Vorkenntnisse erforderlich. Entscheidend ist Ihre Bereitschaft, neue Werkzeuge in Ihren Arbeitsalltag zu integrieren und sich aktiv weiterzuentwickeln. Wenn Sie lernen wollen, effizienter zu arbeiten, Fehler zu reduzieren und in stressigen Situationen den Überblick zu behalten, bringen Sie die richtige Grundlage mit.

Praxisnah und flexibel weiterbilden

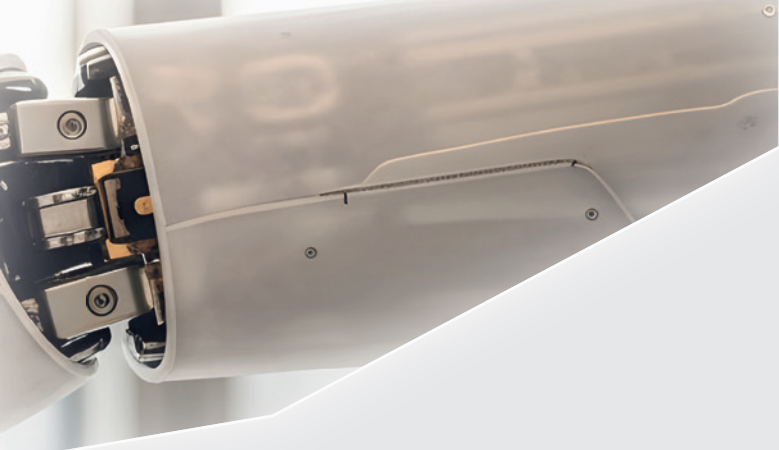
Die Weiterbildung findet vollständig online über eine moderne E-Learning-Plattform statt. Sie lernen flexibel – wann und wo es Ihr Arbeitsalltag zulässt. Im Mittelpunkt steht ein fundiertes Verständnis dafür, wie künstliche Intelligenz im Berufsalltag sinnvoll eingesetzt werden kann. Sie lernen, KI-Tools sicher zu nutzen, Arbeitsprozesse zu strukturieren und typische Aufgaben effizienter zu bewältigen – unabhängig von Ihrer konkreten Position im Hotel- oder Gastronomiebereich. Der Fokus liegt dabei auf übertragbaren Fähigkeiten, die Sie direkt in Ihrem individuellen Arbeitsumfeld anwenden können.

Am Ende des Kurses erhalten Sie ein qualifiziertes, anerkanntes Zertifikat. Sie verfügen über praktische KI-Kompetenzen, die Sie direkt in Ihrem Job einsetzen können – für mehr Effizienz, weniger Stress und bessere berufliche Perspektiven in einer Branche, die sich zunehmend digitalisiert.

Für mehr
Informationen
besuchen Sie uns:
zudubi.de/kib

AUF EINEN BLICK

- **komplett online**
mit flexibler Zeiteinteilung als Fernlehrgang
- **Einstieg jederzeit möglich**
- **Lohnkostenzuschüsse bis zu 75%**
durch Agentur für Arbeit



Für mehr
Informationen
besuchen Sie uns:
[zudubi.de/kib](https://www.zudubi.de/kib)

INHALTSÜBERSICHT (Auszug): KI FÜR DEN BERUF

1. EINFÜHRUNG IN KI FÜR DEN BERUFSALLTAG

- Was ist künstliche Intelligenz – einfach erklärt
- Chancen und Grenzen der KI-Nutzung für den Berufsalltag
- Erste Schritte mit ChatGPT und anderen zentralen Tools für den Arbeitsalltag

2. VERANTWORTUNG & DATENSCHUTZ

- Was darf ich mit KI tun – und was nicht? (DSGVO & Betriebsgeheimnisse)
- Umgang mit sensiblen Informationen
- Wie zuverlässig ist KI wirklich?
- KI als Assistenten verstehen: prüfen, überarbeiten und kritisch hinterfragen

3. TEXTERSTELLUNG & KOMMUNIKATION

- Effektive, zielorientierte Prompts erstellen
- E-Mails, Briefe, Angebote und Anfragen effizient erstellen
- Formulierungsstil und Tonalität an verschiedene Gegebenheiten anpassen
- KI für Übersetzungen und Korrekturen

4. PRÄSENTATIONEN & VISUALISIERUNG

- Ideen für Präsentationen strukturieren
- PowerPoint-Folien mit KI-Inhalten vorbereiten
- Bilder generieren mit KI-Tools
- Einsatz von Diagrammen, Icons und Text-Bild-Kombinationen

5. TABELLEN, FORMULARE & DATENVERARBEITUNG

- Excel + KI: Formeln, Auswertungen, Datenerklärung
- KI-gestützte Analyse und Kategorisierung von Daten

6. ORGANISATION & PLANUNG DES ARBEITSALLTAGS

- KI-Tools für einfache Büroautomatisierung (z.B. Zapier, Make)
- KI-gestützte Tages-, Wochen- und Projektplanung
- Notizen, Protokolle und To-do-Listen automatisieren
- Checklisten, Erinnerungen und Arbeitsvorlagen erstellen
- Mindmaps & Strukturierung von Aufgaben mit KI

SOCIAL-MEDIA-MANAGER

Für mehr
Informationen
besuchen Sie uns:
zudubi.de/smm

DER KURS IM ÜBERBLICK

Zielgruppe

Der Kurs „Social-Media-Manager – Reichweite aufbauen, Kunden gewinnen, Umsatz steigern“ richtet sich an Arbeitnehmer im Hotel- und Gastronomiebereich sowie an alle, die Social Media gezielt für ihren beruflichen Erfolg nutzen möchten. Diese Weiterbildung zeigt Ihnen, wie Sie Social Media strategisch einsetzen, um mehr Sichtbarkeit zu erzeugen, Gäste anzuziehen und Ihr Unternehmen professionell zu präsentieren. Sie lernen, wie Sie Inhalte erstellen, die Aufmerksamkeit erzeugen, Vertrauen aufbauen und messbare Ergebnisse liefern.

Praxisnah und flexibel weiterbilden

Sie lernen, relevante Inhalte zu erstellen, Plattformen strategisch zu nutzen und Social-Media-Aktivitäten strukturiert zu planen und umzusetzen – unabhängig von Ihrer konkreten Position im Hotel- oder Gastronomiebereich. Der Fokus liegt auf praxisnahen Fähigkeiten, die Sie direkt in Ihrem individuellen Arbeitsumfeld anwenden können.

Am Ende des Kurses erhalten Sie ein qualifiziertes, anerkanntes Zertifikat. Sie verfügen über praxisnahe Social-Media-Kompetenzen, die Sie unmittelbar in Ihrem Job einsetzen können – für mehr Sichtbarkeit, stärkere Kundenbindung und bessere berufliche Perspektiven in einer zunehmend digitalen Branche.

Voraussetzungen

Für die Teilnahme sind keine technischen Vorkenntnisse erforderlich. Entscheidend ist Ihre Bereitschaft, Social Media nicht nur zu nutzen, sondern gezielt als Werkzeug für Ihren beruflichen Erfolg einzusetzen.

Wenn Sie lernen möchten, wie Sie Reichweite aufbauen, Kunden gewinnen und Social Media strukturiert und effizient in Ihren Arbeitsalltag integrieren, bringen Sie die ideale Grundlage mit.

AUF EINEN BLICK

- **komplett online**
mit flexibler Zeiteinteilung als Fernlehrgang
- **Einstieg jederzeit möglich**
- **Lohnkostenzuschüsse bis zu 75%**
durch Agentur für Arbeit

INHALTSÜBERSICHT: SOCIAL-MEDIA-MANAGER

Für mehr
Informationen
besuchen Sie uns:
[zudubi.de/smm](https://www.zudubi.de/smm)

1. SOCIAL MEDIA VERSTEHEN

- Warum Social Media für Unternehmen relevant ist
- Typische Fehler im Unternehmensalltag
- Reichweite, Sichtbarkeit und Erwartungen realistisch einschätzen
- Welche Plattformen sinnvoll sind – und welche nicht

2. CONTENT PLANEN STATT SPONTAN POSTEN

- Ziele für Social-Media-Beiträge definieren
- Einfache Content-Formate für Unternehmen
- Redaktionsplanung leicht gemacht
- Themen finden, die zum Unternehmen passen

3. SOCIAL-MEDIA-CONTENT EFFIZIENT ERSTELLEN

- Beiträge strukturiert vorbereiten
- Texte einfach, klar und verständlich formulieren
- Ideen für Bilder, kurze Videos und Grafiken
- Inhalte mehrfach nutzen (ein Thema – mehrere Posts)

4. SCHNELLER ARBEITEN MIT VORLAGEN & OPTIONALER KI

- Text- und Posting-Vorlagen nutzen
- Wiederkehrende Inhalte standardisieren
- KI zur Ideenfindung und Texterstellung sinnvoll einsetzen
- Zeit sparen ohne Qualitätsverlust

5. BERATUNGSKOMPETENZ FÜR SOCIAL-MEDIA-STRATEGIEN

- Methoden und Prozesse im Social-Media-Management
- Kundenkommunikation und Verhandlungsführung
- Krisenmanagement und Community-Moderation

6. ZUKUNFTSPERSPEKTIVEN VON SOCIAL MEDIA

- Einfluss von KI und neuen Technologien
- Entwicklung neuer Plattformen und Trends
- Zukunft des Berufsbildes Social-Media-Managers



WIR FREUEN UNS ÜBER IHRE KONTAKTAUFNAHME.

Sie möchten sich weiter informieren oder ein Beratungsgespräch vereinbaren?

Besuchen Sie uns gern unter
[zudubi.de](https://www.zudubi.de)



IHRE NOTIZEN:

WEITERBILDUNGEN FÜR IHRE ZUKUNFT.

ZUDUBI®



ZUDUBI - Zukunft durch Bildung GmbH
Am Fischmarkt 13A
18439 Hansestadt Stralsund

0800 - 006 006 4 (kostenfrei)
03831 - 28 94 391
info@zudubi.de

www.zudubi.de



Geprüfte
Qualifikation
Gültigkeit:
3 Jahre

www.tuv.com
ID 0000088265